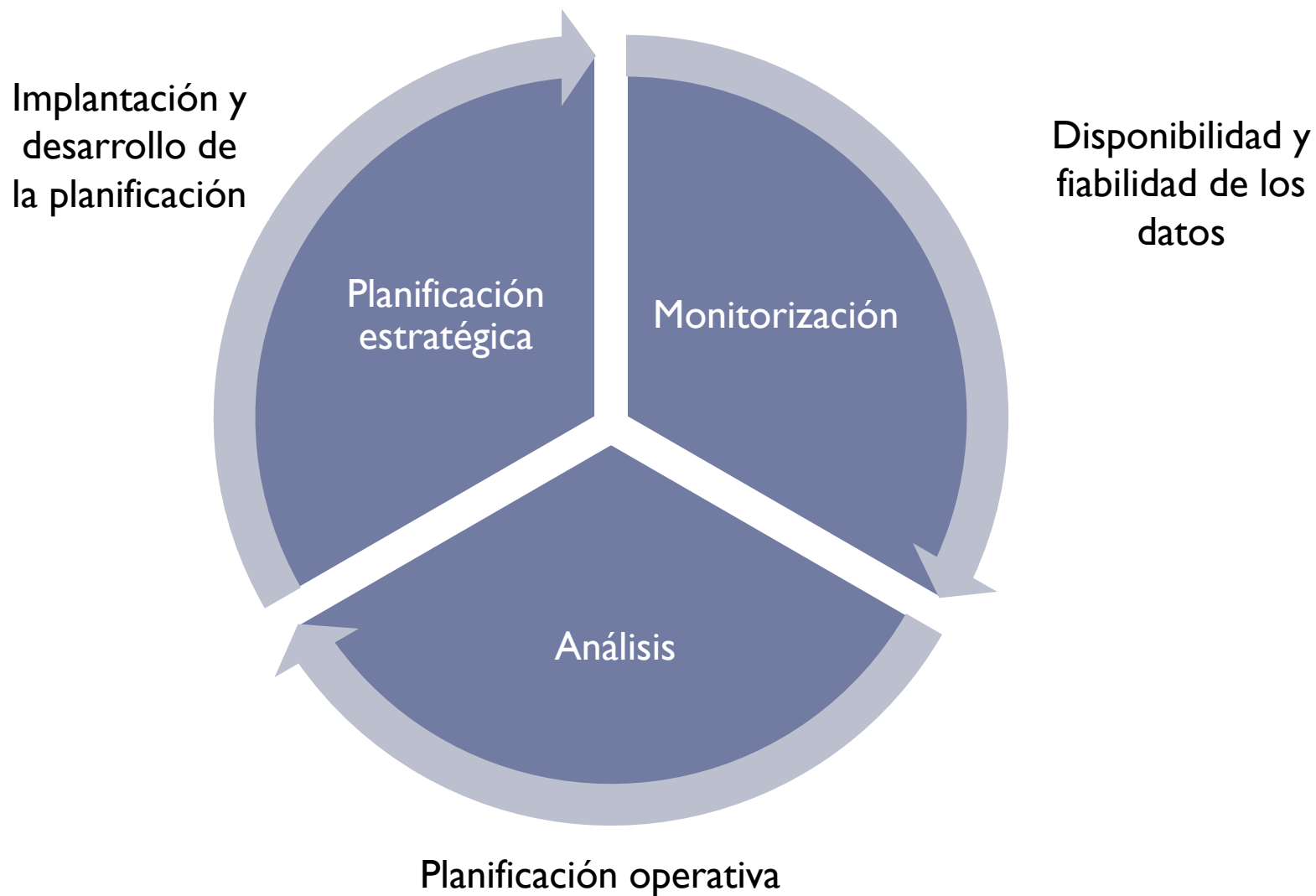


“Oferta y demanda de especialización médica, ¿qué está cambiando?”

Pilar Carbajo

Planificación de RRHH sanitarios



Planificación de recursos humanos en salud



Estado de salud y factores de riesgo (2010)

- ▶ Población menor de 14 años 14,8%
- ▶ Población mayor de 65 años 16,6% y 4,7% mayor de 80 años
- ▶ Esperanza de vida al nacer se mantuvo en 82,2 años (promedio OCDE 79,8 años)
- ▶ Tasa de tabaquismo de 26% en el 2009, en comparación con una tasa de 41% en el 1985 (promedio OCDE 21%)
- ▶ Tasa de obesidad en la población adulta 16% (promedio OCDE 15%)
- ▶ El 5,6% de las personas mayores de 16 años tienen limitaciones importantes para las AVD (promedio EU 27: 7,5%)



Recursos (2010)

- ▶ **4.9%** de los trabajadores empleados en el sector salud, **73,2%** mujeres.
- ▶ **3,8 médicos** por cada mil habitante
(media UE-27 3,4 y países OCDE de 3,1)
- ▶ **4,9 enfermeras** por cada 1000 habitantes
(promedio UE-27 7,9 y OCDE de 8,7)
- ▶ **2.5 camas** por cada 1.000 hab.
(promedio UE-27 5,3 y OCDE 3,4)
- ▶ **Equipos de RM 10,7** por millón de hab.
(promedio UE-23 10,3 y OCDE 12,5)
- ▶ **Equipos de TAC 15.0** por millón de hab.
(promedio UE-23 20,4 y OCDE 22.6.)



Gasto sanitario

- ▶ **Gasto sanitario público en 2009 9.6% del PIB**
(media UE-27 9,0% y países OECD 9,5%)
- ▶ **Gasto promedio PPP de 2.345€ en el 2009**
(promedio en UE-27 2.171€ y la OCDE 2.491€ en 2010).
- ▶ **El 47,7% del gasto sanitario se dedicó a la remuneración del personal**
- ▶ **La financiación pública del sector salud fue del 73.6% en el 2009**
(promedio en la OCDE de 72.2%).
- ▶ **Un 19.7% de la población contaba con aseguramiento público y privado**

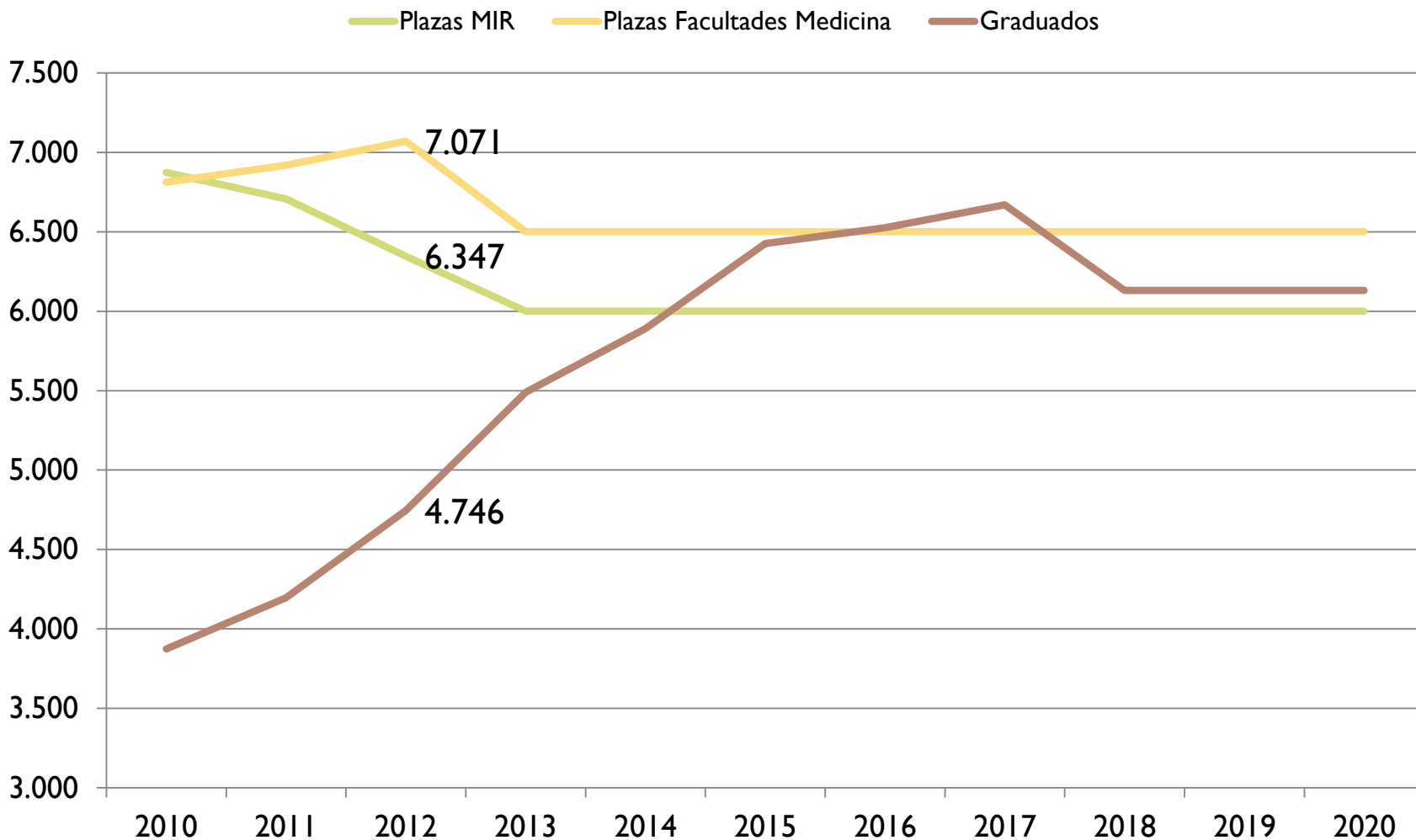


Gasto en FSE (2011)

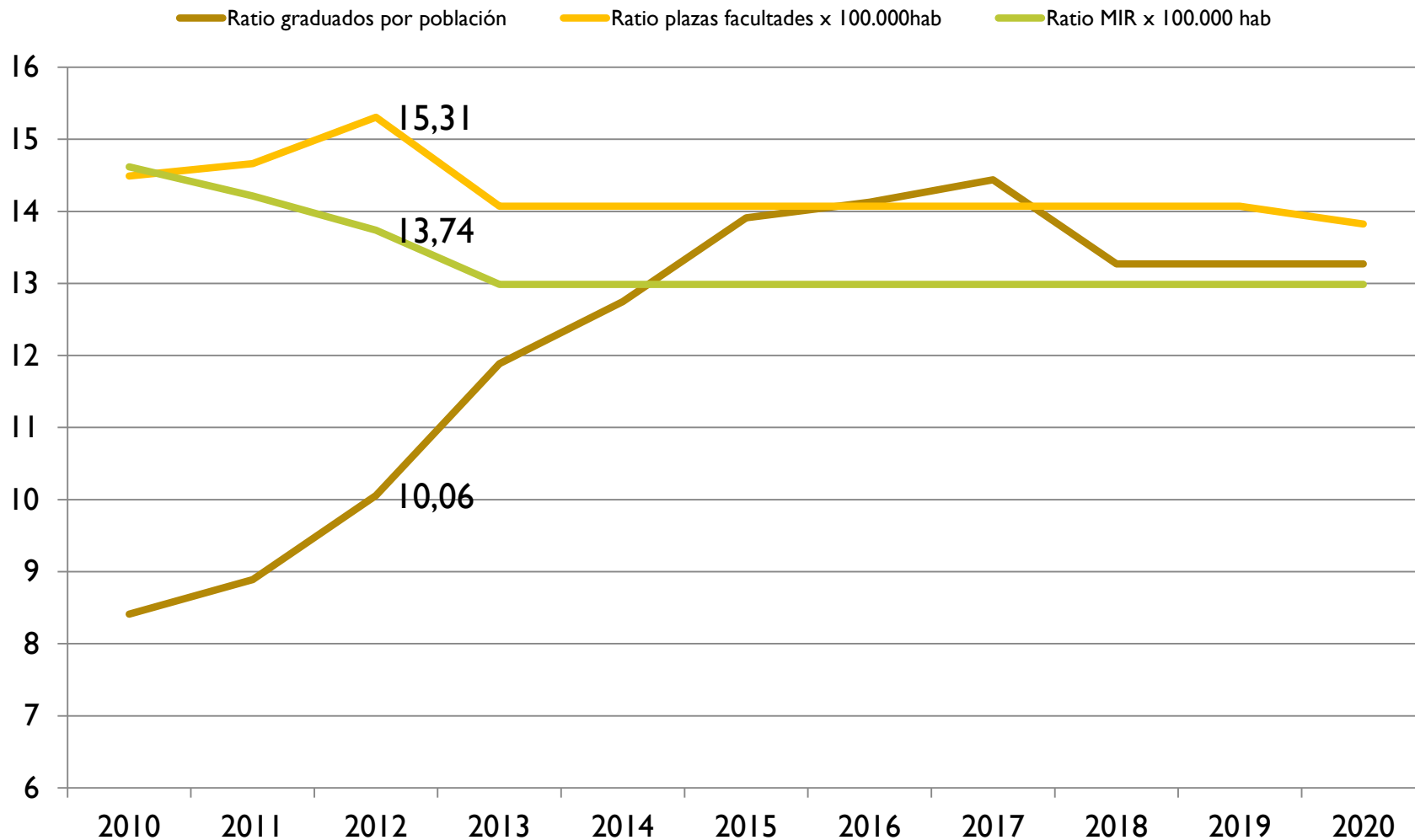
- ▶ El gasto en FSE ascendió a 1.001 millones de € (incremento del +2,2 % respecto a 2010)
- ▶ Como media, el 3,5% de los gastos de personal se dedicaron a la FSE
- ▶ Coste medio anual por residente: 40.000 € (-0.17% que en 2010)



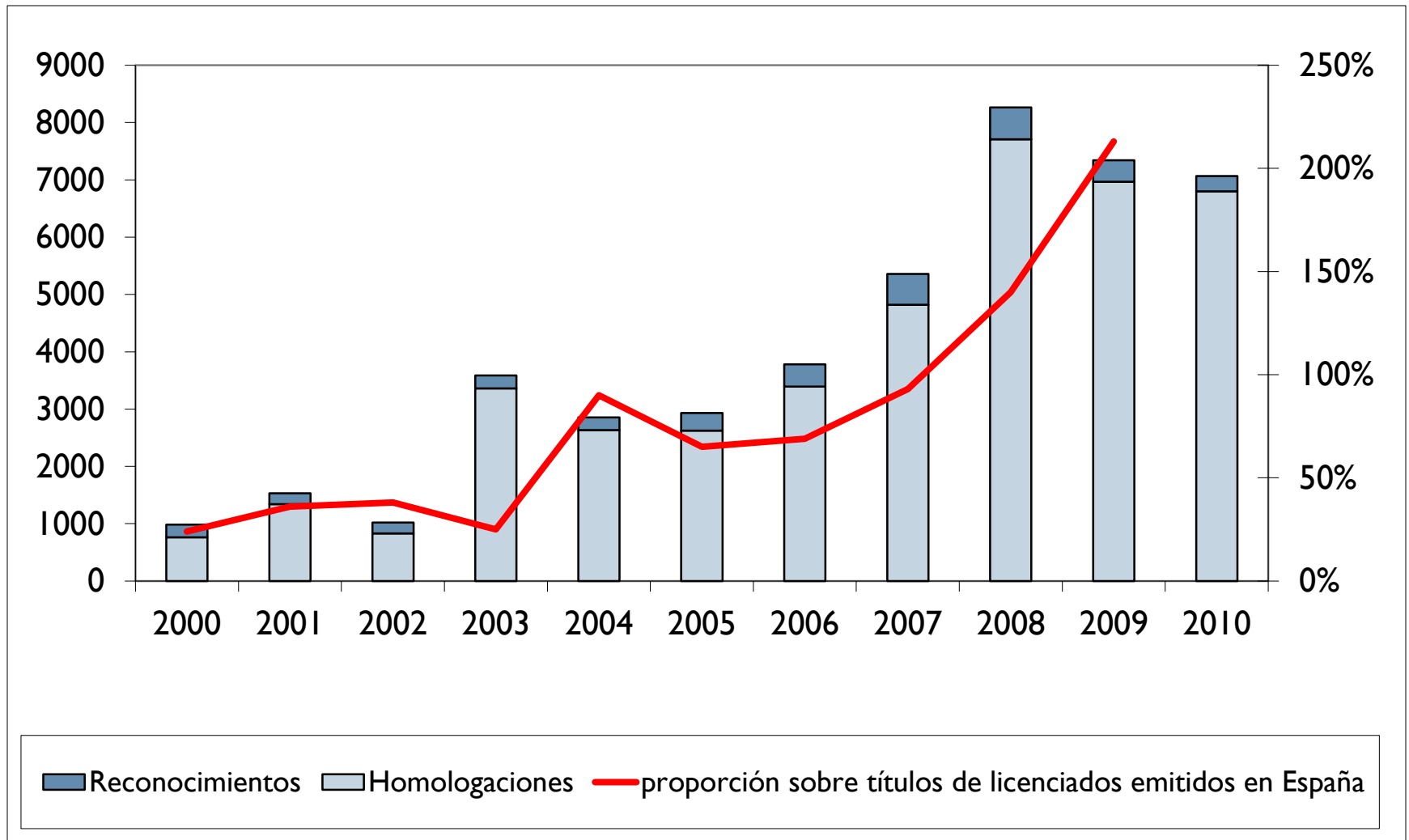
Evolución Oferta Medicina/ Graduados/ MIR



Ratio Oferta Medicina/Graduados/MIR (por 100.000 hab.)

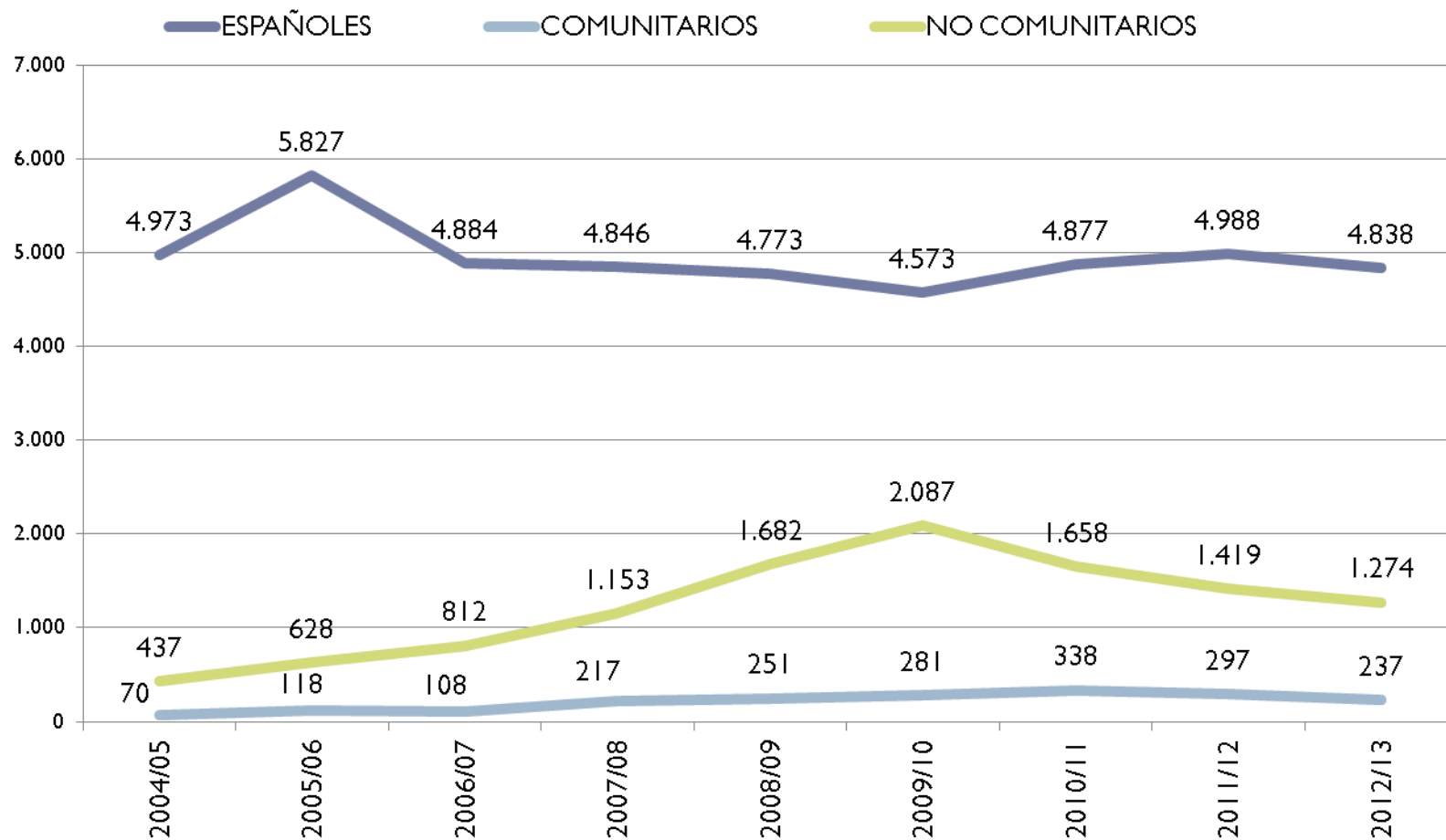


Reconocimiento de títulos extranjeros de Medicina

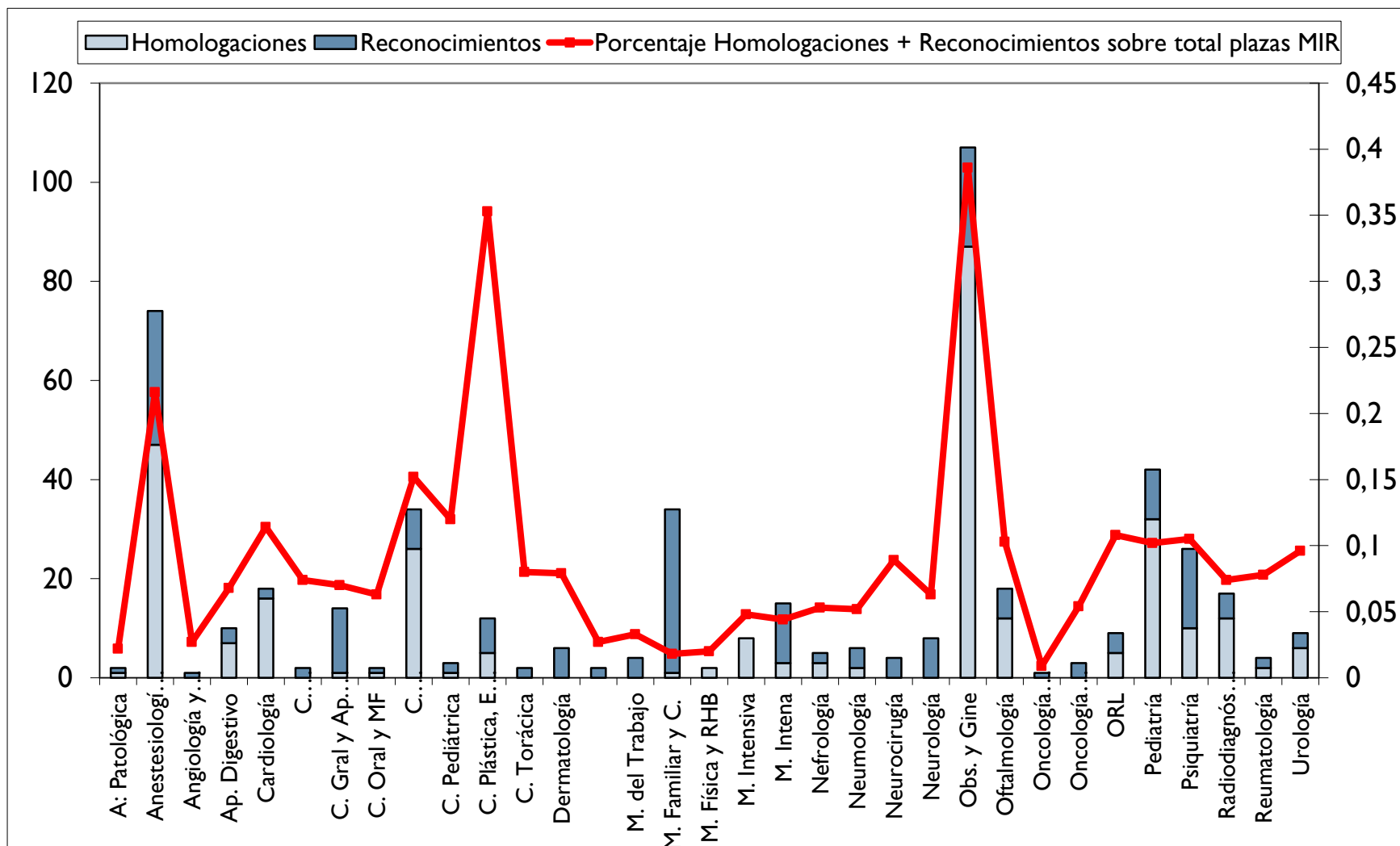


Evolución adjudicación por nacionalidad

Evolución adjudicatarios MIR



Reconocimiento de títulos de especialista



Planificación de recursos humanos en salud



Cambios en el MIR

Plazas de Medicina
Definición oferta MIR
Cupo de extranjeros
Retención profesionales



Registro Estatal
de Profesionales
Sanitarios
Recertificación
competencia
profesional

Planificación cuantitativa: ¿cuántos especialistas?
Planificación cualitativa: ¿con qué competencias?



Análisis

- ▶ Definir las necesidades de especialistas para garantizar la asistencia de una población más envejecida y, probablemente, con más demandas e atención
- ▶ Organización de la asistencia: estructura y recursos.
- ▶ Definición de las competencias de los distintos profesionales sanitarios
- ▶ Definición de las competencias de los médicos especialistas:
 - ▶ Formación troncal
 - ▶ Actualización de los programas formativos
 - ▶ Nuevas especialidades médicas
 - ▶ Áreas de capacitación específica
 - ▶ Diplomas de acreditación y acreditación avanzada



Planificación estratégica

- ▶ Recursos financieros disponibles
- ▶ Oferta de plazas en las Facultades de Medicina
- ▶ Oferta de plazas MIR
- ▶ Nota de corte
- ▶ Cupo de extranjeros
- ▶ Recirculación y abandono de la formación
- ▶ Retención de especialistas: oferta de trabajo, remuneración, condiciones de trabajo, etc.



Monitorización

- ▶ **Registro Estatal de Profesionales Sanitarios:**
 - ▶ Disponibilidad de datos de oferta de todos profesionales sanitarios
 - ▶ Demografía sanitaria
 - ▶ Titulación y aptitud para el ejercicio
- ▶ **Recertificación competencia profesional: garantizar la competencia del profesional para la atención de las necesidades de salud.**



Muchas gracias

